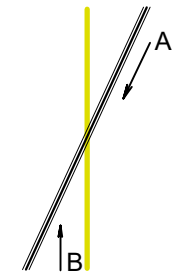
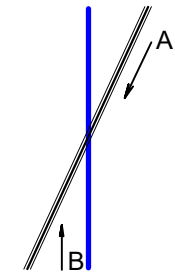
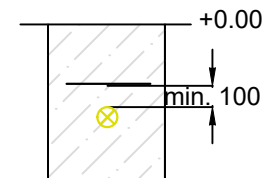


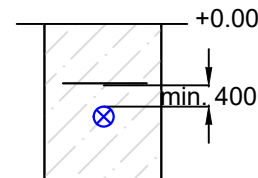
## Křížení a souběh kabelů VO vs. VODA



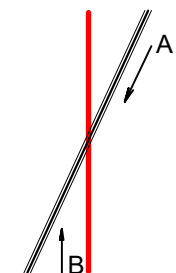
Pohled B  
(bokorys křížení)



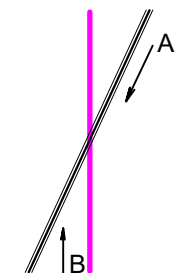
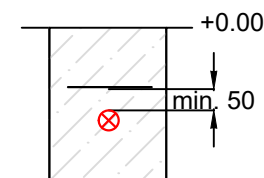
Pohled B  
(bokorys křížení)



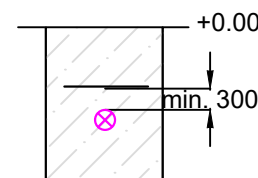
## Křížení a souběh kabelů VO vs. O2 Telefónica



Pohled B  
(bokorys křížení)



Pohled B  
(bokorys křížení)



PŘI KŘÍŽENÍ PODZEMNÍCH VEDENÍ V (m) DLE ČSN 736005

DRUH VEDENÍ		SÍLOVÉ KABELY DO			SDĚLOVACÍ KAB.		PLYNOVODY		VODOVODY		TEPELNÉ VEDENÍ	STOKY	KOLEKTOR
		1 kV	10 kV	35 kV	NECHRANĚNÉ	V TECHN. KANÁLU BETON CHRÁNICÍCH	DO 0,05 MPa	DO 0,3 MPa	NECHRANĚNÉ	BETON CHRÁNICÍCH			
SÍLOVÉ KABELY	1 kV	0,05	0,15	0,20	0,30	0,10	0,10 <sup>2)</sup>	0,10 <sup>2)</sup>	0,40	0,20	0,30 <sup>3)</sup>	0,30	1)
	10kV	0,15	0,15	0,20	0,80	0,10	0,10 <sup>2)</sup>	0,20 <sup>2)</sup>	0,40	0,20	0,50 <sup>3)</sup>	0,30	1)
	35kV	0,20	0,20	0,20	0,80	0,10	0,10 <sup>2)</sup>	0,20 <sup>2)</sup>	0,40	0,20	0,50 <sup>3)</sup>	0,50	1)
SDĚL. KABELY—NECHRANĚNÉ		0,30	0,80	0,80	14)	14)	0,10	0,10	0,20	0,20	0,50	0,20	0,10
SDĚL.KABELY—V TECHN. KANÁLU NEBO BETON. CHRÁNICÍCH		0,10	0,30	0,30	14)	14)	0,10	0,10	0,20	0,20	0,15	0,20	0,10

PŘI SOUBĚHU PODZEMNÍCH VEDENÍ V (m) DLE ČSN 736005

DRUH VEDENÍ		SILOVÉ KABELY DO			SDĚLOVACÍ KAB.		PLYNOVODY		VODOVODY		TEPELNÉ VEDENÍ	STOKY	KOLEKTOR
		1 kV	10 kV	35 kV	NECHRÁNĚNÉ	V TECHN. KANÁLU BETON CHRÁNĚNÝCH	DO 0,05 MPa	DO 0,3 MPa	NECHRÁNĚNÉ	BETON CHRÁNĚNÝCH			
SILOVÉ KABELY	1 kV	0,05	0,15	0,20	0,30	0,10	0,40	0,60	0,40	0,40	0,30	0,50	5)
	10kV	0,15	0,15	0,20	0,80	0,30	0,40	0,60	0,40	0,40	0,70	0,50	5)
	35kV	0,20	0,20	0,20	0,80	0,30	0,40	0,60	0,40	0,40	1,00	0,50	5)
SDĚL. KABELY–NECHRÁNĚNÉ		0,30	0,80	0,80	10)	10)	0,40	0,40	0,40	0,40	0,80 <sup>1)</sup>	0,50	0,30
SDĚL.KABELY–V TECHN. KANÁLU NEBO BETON. CHRÁNĚNÝCH		0,10	0,30	0,30	10)	10)	0,40	0,40	0,40	0,40	0,80 <sup>1)</sup>	0,50	0,30

VYPRACOVAL Radomil Coufal	ODP.PROJ.PROFESE Mgr.Eliška Coufalová	KONTRLOVAL Mgr.Eliška Coufalová	ODP.PROJ.STAVBY Mgr.Eliška Coufalová	<div>C&amp;C PROJEKT s.r.o. Zahradní 252 Klášterek nad Ohří IČO 250 47 418 T:777 631 814</div> <div>C&amp;C</div>	
OKRES: Ústecký		OBEC: 430 28 Chomutov			
INVESTOR: Statutární město Chomutov					
Modernizace rozvodů NN na náměstí 1.máje Chomutov Veřejná technická infrastruktura				FORMAT	2 A4
				DATUM	15.03.2020
				STUPEN	DUR
				MERITKO	
				ZAK.CISLO: 150320	
Koordinace inženýrských sítí				ARCHIVNI CISLO	C.VYKRESU
				150320	D.2.1.9